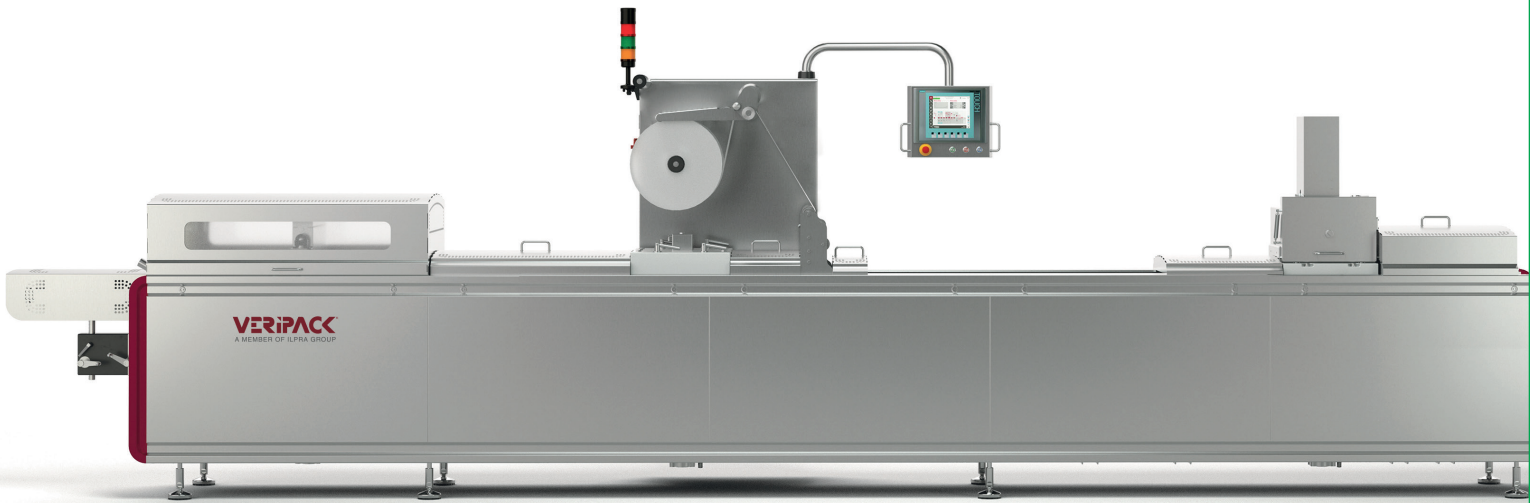


ILPRA GROUP

Thermoforming Machines



🇬🇧 The synergy between ILPRA and VERIPACK has led to the creation of the ILPRA GROUP's thermoforming packaging machine catalogue, with the aim of being able to acquire every type of request from the food and medical markets. From small to large-scale production, our thermoforming packaging machines represent Made in Italy mechanical excellence, as evidenced by the hundreds of units sold each year.

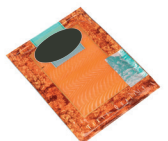
🇮🇹 La sinergia tra ILPRA e VERIPACK ha portato alla creazione della gamma di termoformatrici di ILPRA GROUP, con l'obiettivo di poter acquisire ogni tipo di richiesta dal mercato alimentare e medicale. Dalla piccola alla grande produzione industriale i nostri modelli termoformatrici rappresentano un'eccellenza del packaging Made in Italy, come testimoniano le migliaia di unità vendute nel mondo.

🇪🇸 La sinergia entre ILPRA y VERIPACK ha llevado a la creación del catálogo de envasadoras de termoformado de ILPRA GROUP, con el objetivo de poder adquirir todo tipo de solicitud de los mercados alimentario y médico. De la pequeña a la gran producción, nuestras envasadoras termoformadoras representan la excelencia mecánica Made in Italy, como demuestran los cientos de unidades vendidas cada año.

🇷🇺 Синергия между ILPRA и VERIPACK привела к созданию линейки термоформовочных упаковочных машин ILPRA GROUP с целью удовлетворения всех запросов пищевого и медицинского рынков. Наши термоформовочные упаковочные машины - от малых до крупных промышленных производств - являются воплощением совершенства итальянской упаковки Made in Italy.

🇩🇪 Die Synergie zwischen ILPRA und VERIPACK hat zur Schaffung einer Palette von Tiefziehverpackungsmaschinen der ILPRA GRUPPE geführt, mit dem Ziel, jede Art von Anfrage des Lebensmittel- und Medizinmarktes zu erfüllen. Von der Klein- bis zur Großproduktion stehen unsere Tiefziehverpackungsmaschinen für die Exzellenz des Made in Italy, wie die Tausende von weltweit verkauften Einheiten beweisen.

🇫🇷 La synergie entre ILPRA et VERIPACK a conduit à la création du catalogue de machines d'emballage par thermoformage du GROUPE ILPRA, dans le but de pouvoir répondre à tous les types de demandes du marché alimentaire et médical. De la petite à la grande production, nos thermoformeuses représentent l'excellence de l'emballage Made in Italy, comme en témoignent les centaines d'unités vendues chaque année.



ILPRA SpA
Via E.Mattei, 21/23 Mortara (PV) ITALY
+39 0384 2905 - ilpra@ilpra.com - www.ilpra.com



FormPack	SEALING	MAP/ATP	VACUUM	SKIN	FORMING FILM WIDTH (MAX)	STEP (MAX)
FormPack FO	●	●	●	●	460 mm	400 mm
FormPack Easyform	●	●	●	●	460 mm	320 mm
FormPack Speedyform	●	●	●	●	460 mm	300 mm

VKF	SEALING	MAP/ATP	VACUUM	SKIN	FORMING FILM WIDTH (MAX)	STEP (MAX)
VKF110	●	●	●	●	completely configurable	completely configurable
VKF90	●	●	●	●	622 mm	1100 mm
VKF70	●	●	●	●	580 mm	480 mm
VKF50	●	●	●	●	400 mm	480 mm

🇬🇧 E-mec technology allows servo-driven movements, which provide superior performance with energy savings. These models can range in packaging technology and the use of materials such as flexible, rigid and special films. Integration with a variety of accessories such as printers, dispensers, and labeling machines is immediate as each machine is designed following cutting-edge construction standards and software.

🇮🇹 La tecnologia E-mec permette di sfruttare movimentazioni servoassistite, che garantiscono prestazioni superiori a fronte di risparmio energetico. Questi modelli possono spaziare per tecnologia di confezionamento e per utilizzo di materiali quali film flessibili, rigidi e film speciali. L'integrazione con accessori come stampanti, dosatori, etichettatrici, risulta immediata in quanto già prevista dagli standard costruttivi e dal software gestionale di ultima generazione.

🇪🇸 La tecnología E-mec permite movimientos servoaccionados, que proporcionan un rendimiento superior con ahorro de energía. Estos modelos pueden variar en la tecnología de envasado y el uso de materiales como film flexibles, rígidos y especiales. La integración con diversos accesorios, como impresoras, dispensadores o etiquetadoras, es sencilla, ya que cada máquina está diseñada conforme a las normas de construcción y software más recientes.

🇷🇺 Технология E-мес позволяет использовать сервоприводы, которые обеспечивают превосходную производительность в условиях энергосбережения. Машины могут варьироваться в зависимости от технологии упаковки и использования различных упаковочных материалов (гибкие, жесткие и специальные пленки). Интеграция дополнительным оборудованием таким как принтер, дозатор, этикетировочная машина и т.д.

🇩🇪 Die E-mec-Technologie ermöglicht es, servounterstützte Bewegungen zu nutzen, die trotz Energieeinsparungen eine überlegene Leistung garantieren. Diese Modelle können je nach Verpackungstechnologie und durch die Verwendung von Materialien wie Weich-, Hart- und Spezialfolien variieren. Die Integration mit Zubehör wie Druckern, Spendern und Etikettiermaschinen erfolgt sofort, da dies bereits in den Baunormen und in der Verwaltungssoftware der neuesten Generation vorgesehen ist.

🇫🇷 La technologie E-mec permet de profiter de mouvements servo-assistés, qui garantissent des performances supérieures face aux économies d'énergie. Ces modèles peuvent varier en fonction de la technologie d'emballage et de l'utilisation de matériaux tels que des films souples, rigides et spéciaux. L'intégration avec des accessoires tels que des imprimantes, des doseurs, des étiqueteuses est immédiate car elle est déjà prévue par les normes de construction et par le logiciel de gestion de dernière génération.

